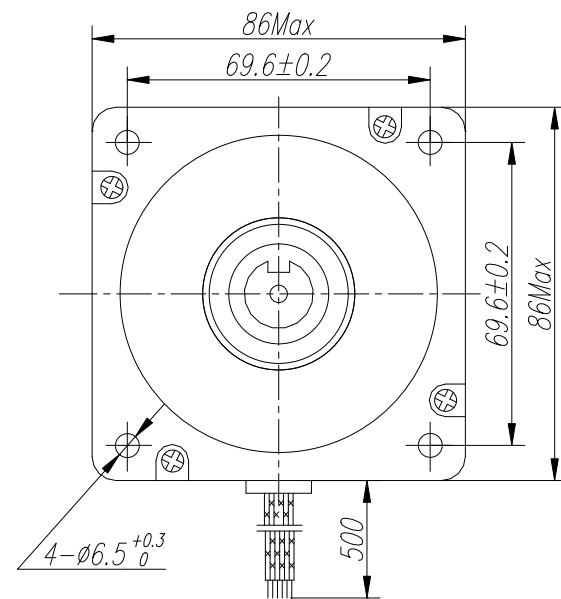
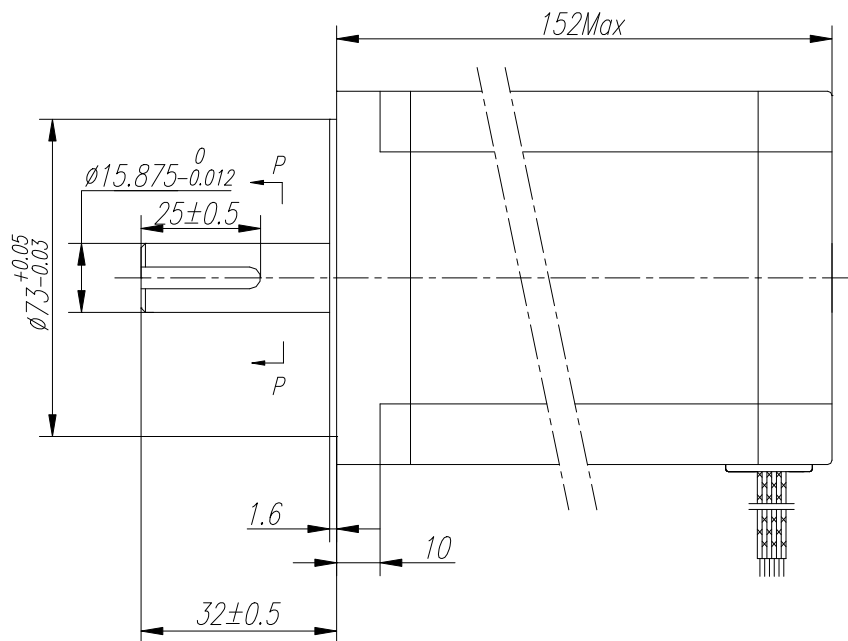
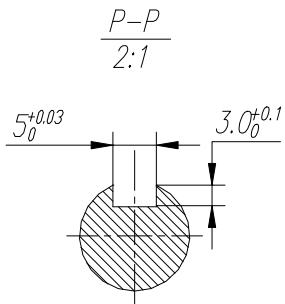


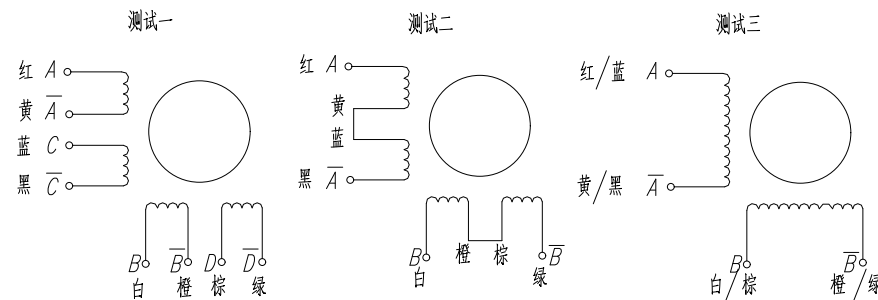
□ DIMENSIONS



□ SPECIFICATIONS unit=mm

□ COLORS OF LEAD WIRES

PHASE	2	PHASE
STEP ANGLE	1.8±5%	°/STEP
DETENT TORQUE	24.5	N.cm Max
INSULATION CLASS	B	
LEAD STYLE	AWG20 UL1007	



	测试一	测试二	测试三
CURRENT	4.0 A/PHASE	2.82 A/PHASE	5.6 A/PHASE
RESISTANCE	1.4 ±10% Ω/PHASE	2.8 ±10% Ω/PHASE	0.7 ±10% Ω/PHASE
INDUCTANCE	9.2 ±20% mH/PHASE	36.8±20% mH/PHASE	9.2 ±20% mH/PHASE
HOLDING TOGQUE	850 N.cm Min	980 N.cm Min	980 N.cm Min

				86HS120-T			技术规格书				
							LEADSHINE MOTOR				
标记	位置	更改文件号	签名	日期				图样标记	质量	图幅	比例
设计		20100803	标准化								
校对			审核								
工艺			批准								
				版本 A		共 张					