

HSD

OTOMATİK TAKIM DEĞİŞTİRMELİ SPINDLE MOTORLAR (AĞAÇ İŞLEME)

ES 929 - H6161H0821

€ 5.060

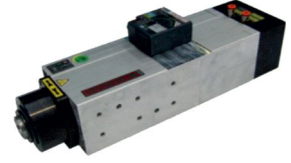
Güç: 7,5Kw / 9,0 Kw - S1/S6
Uzun Burun
220V/380V ISO 30
4 Kutup
Rulman:Seramik
Maks. Devir 24000
Soğutma: Elektrik Fanlı



ES 330 - H6161090A6

€ 4.130

Güç: 4,0Kw / 4,5Kw - S1/S6
Kısa Burun
380V ISO 30
4 Kutup
Rulman:Seramik
Maks.Devir 24000
Soğutma: Elektrik Fanlı



ES 929 - H6161H0806

€ 5.750

Güç: 7,5Kw / 9,0 Kw - S1/S6
Uzun Burun
380V HSK F63
4 Kutup
Rulman:Seramik
Maks. Devir 24000
Soğutma: Elektrik Fanlı



ES 915 - H6161H0380

€ 4.910

Güç: 5,0Kw / 6,0 Kw - S1/S6
Kısa Burun
380V ISO 30
4 Kutup
Rulman:Seramik
Maks. Devir 24000
Soğutma: Elektrik Fanlı



ES929 - H6161H0669

€ 6.225

Güç: 10,0Kw / 12,0 Kw - S1/S6
Uzun Burun
380V HSK F63
4 Kutup
Rulman:Seramik
Maks. Devir 24000
Soğutma: Elektrik Fanlı



ES 929 - H6161H0820

€ 4.935

Güç: 7,5Kw / 9,0 Kw - S1/S6
Kısa Burun
220V/380V ISO 30
4 Kutup
Rulman:Seramik
Maks. Devir 24000
Soğutma: Elektrik Fanlı



ES929 - H6161H0766

€ 5.550

Güç: 10,0Kw / 12,0 Kw - S1/S6
Uzun Burun
380V ISO 30
4 Kutup
Rulman:Seramik
Maks. Devir 24000
Soğutma: Elektrik Fanlı



ES929 - H6161H0835

€ 5.760

Güç: 12,0Kw / 14,0 Kw - S1/S6
Kısa Burun
380V ISO 30
4 Kutup
Rulman:Seramik
Maks. Devir 24000
Soğutma: Sıvı

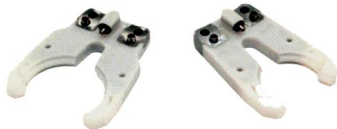


ISO 30 ÇATAL

€ 42

ISO 30 KAFA TUTUCU

€ 99



HSK F63 ÇATAL

€ 47

HSK F63 KAFA TUTUCU

€ 140



OTOMATİK TAKIM DEĞİŞTİRMELİ SPİNDLE MOTORLAR TAŞ(MERMER) VE CAM İŞLEME

ES 794 - H6161H0798

€ 9.050

Güç: 6,0Kw / 8,0 Kw - S1/S6
Uzun Burun
380V ISO 40
4 Kutup
Rulman:Seramik
Maks. Devir 12000
Soğutma: Sıvı



ES 794 - H6161H0885

€ 7.755

Güç: 6,0Kw / 7,2 Kw - S1/S6
Kısa Burun
380V ISO 40
4 Kutup
Rulman:Seramik
Maks. Devir 12000
Soğutma: Sıvı



ES 796 - H6161H0916

€ 11.700

Güç: 15,0Kw / 18,0 Kw - S1/S6
380V - ISO 40
6 Kutup
L&B Encoder
Rulman:Seramik
Maks. Devir 12000
Soğutma: Sıvı



ES 798 - H6161H0747

€ 28.200

Güç: 22,0Kw / 25,0 Kw - S1/S6
380V
HSK A63
4 Kutup
Rulman:Seramik
Maks. Devir 20000
Soğutma: Sıvı





MANUEL TAKIM DEĞİŞTİRMELİ SPİNDLE MOTORLAR

MT 1055-90 - Y6162Y0005-3

€ 850

Güç: 1,0Kw / 1,3 Kw - S1/S6

220V ve 380V

Bağlantı : ER20

Maks. Devir 24000

Dönüş Yönü : Sağ



MT 1073-120 - Y6162Y0013

€ 910

Güç: 3,0Kw / 3,6 Kw - S1/S6

380V

Bağlantı : ER25

Maks. Devir 18000

Dönüş Yönü : Sağ



MT 1090-100 - Y6162Y0035

€ 1.350

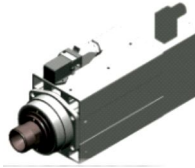
Güç: 2,5Kw / 3,2 Kw - S1/S6

380V

Bağlantı : ER32

Maks. Devir 24000

Dönüş Yönü : Sağ



MT 1090-140 - Y6162Y0036

€ 1.410

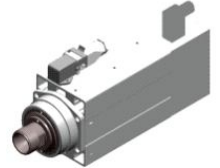
Güç: 3,9Kw / 5,1 Kw - S1/S6

380V

Bağlantı : ER32

Maks. Devir 24000

Dönüş Yönü : Sağ



MT 1090-100 - Y6162Y0019

€ 990

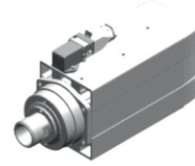
Güç: 4,5Kw / 5,4 Kw - S1/S6

380V

Bağlantı : ER32

Maks. Devir 18000

Dönüş Yönü : Sağ



MT 1090-140 - Y6162Y0029

€ 1.080

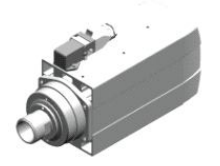
Güç: 6,0Kw / 7,2 Kw - S1/S6

380V

Bağlantı : ER32

Maks. Devir 24000

Dönüş Yönü : Sağ



MT 1090-140 - Y616109094

€ 1.530

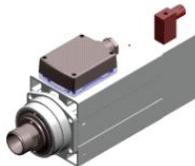
Güç: 7,0Kw - S1

220V / 380V

Bağlantı : ER32

Maks. Devir 24000

Dönüş Yönü : Sağ



MT 1120-170 - Y616112015

€ 2.020

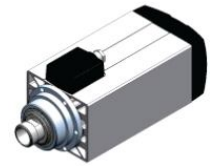
Güç: 13,5Kw / 16,2 Kw - S1/S6

220V / 380V

Bağlantı : ER40

Maks. Devir 18000

Dönüş Yönü : Sağ



ÇOKLU DELİK DELME ÜNİTELERİ



H631832900 (HTSP0123R)

€ 5.750

12 Dikey + 3 Yatay + 1 Kesme

Devir :

Dikey : 6000 rpm

Yatay+Bıçak: 4740 rpm



H631829000 (HTSP0234R)

€ 8.380

14 Dikey + 3 Yatay + 1 Kesme

Devir :

Dikey : 6000 rpm

Yatay: 4740 rpm

Bıçak: 7500 rpm

H630212100 (ISO 30)

€ 2.750

2Ad. ER32 Çıkış + Bıçak-
C Aksında 360° dönme (ISO 30)
Spindle Hızı: 12.000 RPM max
Hız Oranı: 1:1
Max uç çapı: 20 mm
Bıçak Çapı: Ø120 ÷ Ø180 mm
Çalışma Derinliği: 20-50 mm



H630213700 (ISO30)

€ 2.820

1 Ad.ER25 Çıkış (ISO 30)
Spindle Hızı: 12.000 RPM max
Hız Oranı: 1:1
Max uç çapı: 16 mm



H630212700 - HART01NN1

€ 2.500

Manuel Ayarlama
ER25 Çıkış (HSK F63)
Spindle Hızı: 15.000 RPM max
Hız Oranı: 1:1
Max uç çapı: 16 mm



B6314B0007

€ 3.750

YATAY FREZE ISO 30

EKSEN ÜZERİNDE 1 AD. ER 32 ÇIKIŞ + 1 AD.ER 16 ÇIKIŞ

Spindle Hızı : 12000 rpm
Takım Hızı: 18000 rpm
Hız Oranı: 1:1,5
Takım Tutucu Çap ER32 : 2mm-20mm
Maksimum Uç Çapı : 20mm
Takım Tutucu Çap ER16 : 0.5mm-10mm
Maksimum Uç Çapı : 10mm



B6314B0001

€ 3.280

FREZE ISO 30 ÇİFT ÇIKIŞ
Ø180 Dairesel bıçak ile uç
birlikte kullanılabilir.
Spindle Hızı : 12000 rpm
Takım Hızı: 8400 rpm
Hız Oranı: 1:0,7
Takım Tutucu Çap : 2mm-20mm
Maksimum Uç Çapı : 20mm
Bıçak Çapı : 120mm - 180mm
Çalışma Derinliği : 50 mm



B6314B0036

€ 3.795

KESME ISO 30 MANUEL YÖN VE

EĞİM DEĞİŞTİRME BİÇAK VE ER25 PENS TUTUCU

Spindle Hızı : 8000(*)/15000(°) rpm
Takım Hızı: 8000(*)/15000(°) rpm
Hız Oranı: 1:1
Takım Tutucu Çapı : 1mm-16mm
Maksimum Uç Çapı(*) : 16mm
Bıçak Çapı(°) : Ø180mm
Çalışma Derinliği : 50 mm



B6354B0001

€ 2.470

KESME ISO 30
Ø120-Ø215 DAİRESEL BİÇAK
Spindle Hızı : 12000 rpm
Takım Hızı: 8400 rpm
Hız Oranı: 1,43:1
Bıçak Çapı : 120mm - 215mm
Çalışma Derinliği : 70 mm
Çalışma Sıcaklığı : 70 °C



H6314H0019B

€ 3.600

Uzun Burun C Aks



6314A0456 (HSK F63)

€ 2.950

-5° ÷ 90° Eğimli ER25 için çıkışlı
C Aksında 360° Rotasyon
Spindle Hızı: 14.000 RPM max
Hız Oranı: 1:1
Maksimum Uç Çapı: 16 mm



B6314B0002-HARH11LN1

€ 3.350

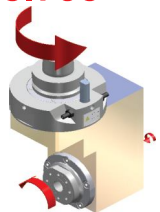
Çift Kafa
ER32 + Ø120 ÷ Ø180 Döner Bıçak
HSK F63
Spindle Hızı: 12.000 RPM max
Hız Oranı: 1,4:1
Çalışma Derinliği: 50 mm



B6314B0008-HARH11AN1

€ 3.700

1 Ad. ER32 - 1 Ad. ER16 Çıkış
HSK F63
Hız Oranı: 1:1,5
Max uç çapı:ER32 - 20 mm
Max uç çapı:ER16 - 10 mm
Spindle Hızı: 12.000 RPM max



H630237700-HHDB11DT1

€ 3.850

1 Ad. Bıçak + 1 Ad.ER32 Çıkış
HSK F63
Spindle Hızı: 17.100 RPM max
Hız Oranı: 1:0,7
Çalışma Derinliği: 70 mm
Max uç çapı: 20 mm



HSD

MANUEL TAKIM DEĞİŞTİRMELİ EKONOMİK SERİ SPINDLE MOTORLAR

AT1055-090 - H6164H0015

€ 299

Güç: 0,65 Kw - S1

380V

Maks. Devir 12000

Dönüş Yönü : Sağ



AT1073-045 - H6164H0013

€ 280

Güç: 0,8Kw - S1

380V

Maks. Devir 12000

Dönüş Yönü : Sağ



AT1073-060 - H6164H0012

€ 355

Güç: 1,2Kw - S1

380V

Maks. Devir 12000

Dönüş Yönü : Sağ



AT1073-120 - H6164H0011

€ 410

Güç: 2,4Kw - S1

380V

Maks. Devir 12000

Dönüş Yönü : Sağ



AT1090-100 - H6164H0017

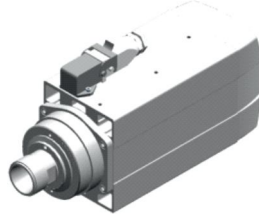
€ 440

Güç: 3,5Kw - S1

380V

Maks. Devir 12000

Dönüş Yönü : Sağ



AT1090-140 - H6164H0014

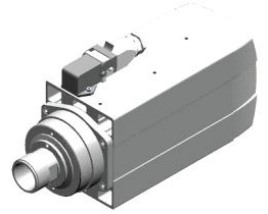
€ 730

Güç: 5,0Kw - S1

380V

Maks. Devir 12000

Dönüş Yönü : Sağ





HS 655 ÇİFT AKS KAFA

“A” Aks Dönüşü $\pm 120^\circ$

“C” Aks Dönüşü $\pm 245^\circ$

€ 33.500

Uygulanan Servomotorlar : Bosch, Fanuc, Osai, Siemens, Yaskawa

“A” Aks Ortalama Tork 500Nm

“C” Aks Ortalama Tork 600Nm

Uygulana Spindeller : ES779, ES789

Güç S1 : 10kW ila 16kW

Güç S6 : 12kW ila 18kW

Maksimum Devir : 24.000 rpm

Spindle Kafaları : E63 F63, A63

Ağırlık : 130Kg

HS 300 KAFA

Güç : 7,5kW

Kafa Tutucu : HSK F63

Devir : 20000rpm

HSD Servomotor

Ağırlık : 50kg

